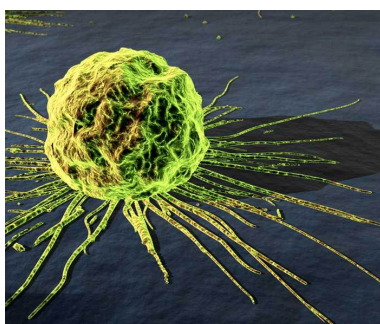


<https://www.amessi.org/un-nouveau-test-sanguin-plus-precis-qu-une-biopsie-pour-detecter-un-cancer-mortel>



Un nouveau test sanguin plus précis qu'une biopsie pour détecter un cancer mortel

- CANCERS-CANCERISATION



Date de mise en ligne : dimanche 29 juillet 2018

Copyright © AMESSI.Org® Alternatives Médecines Évolutives Santé et

Sciences Innovantes ® - Tous droits réservés

Un nouveau test sanguin s'est révélé capable de détecter un mélanome plus rapidement et plus efficacement qu'une biopsie. Il s'agit d'une première qui ouvre la voie à un diagnostic plus précoce de certains cancers.

Sommaire

- [Qu'est-ce qu'un mélanome ?](#)
- [La biopsie remise en cause :](#)
- [Un nouveau test sanguin appelé MeIDX](#)
- [Nécessité d'un nouvel essai clinique :](#)
- [Les moyens pour se protéger :](#)



Qu'est-ce qu'un mélanome ?

Le mélanome est la forme la plus meurtrière de cancer de la peau, avec environ 60 000 décès dans le monde chaque année. Ce cancer est particulier : s'il est décelé assez tôt, le taux de survie grimpe à 95 %. Mais si vous manquez ce premier diagnostic, les chances tombent en dessous de 50 %. Une détection précoce est donc la clé de la lutte contre cette maladie.

La biopsie remise en cause :

« Alors que les cliniciens font un travail fantastique avec les outils disponibles, se fier uniquement aux biopsies peut poser problème : nous savons que trois biopsies sur quatre sont négatives pour le mélanome », explique Pauline Zaenker, du groupe australien de recherche sur le mélanome de l'Université Edith Cowan, et principale auteure de l'étude. Elle souligne également qu'une biopsie est une méthode invasive et qui coûte très cher.

Un nouveau test sanguin appelé MeIDX

Ce nouveau test sanguin, appelé MelDX, fonctionne en détectant les anticorps produits par l'organisme une fois le mélanome développé. Sur les 1 627 types d'anticorps différents analysés par l'équipe, une dizaine indiquait la présence d'un mélanome. Les chercheurs ont ensuite prélevé du sang à 104 personnes qui présentaient un mélanome, et à 105 personnes « saines ». Ils ont découvert que le test était capable de détecter la présence d'un mélanome avec une précision de 81,5 %. Notons que le taux de précision des biopsies cutanées, était, selon une étude de 2012, de 76 % dans un hôpital public australien.

Nécessité d'un nouvel essai clinique :

Les chercheurs soulignent que la prochaine étape sera de faire passer au test sanguin un nouvel essai clinique, actuellement en cours d'organisation. « Nous envisageons cette opération sur une période de trois ans, et si cela devait aboutir, nous pourrions avoir un test prêt à être utilisé dans les cliniques de pathologie peu de temps après », assure Mel Ziman, directrice du Melanoma Research Group. « Le but ultime est que ce test sanguin soit utilisé pour fournir un meilleur diagnostic avant la biopsie chez les personnes qui présentent un risque plus élevé de mélanome, comme celles qui ont un grand nombre de grains de beauté, ou des antécédents familiaux ».

Les moyens pour se protéger :

En parallèle, il existe des moyens faciles de vous protéger contre le mélanome et d'autres cancers de la peau : mettre de l'écran solaire, rester à l'ombre pendant les heures les plus chaudes de la journée et éviter les cabines de bronzage.

Vous retrouverez tous les détails de cette étude dans la revue Oncotarget.

Source :

<https://sciencepost.fr>

[<https://sciencepost.fr/2018/07/un-nouveau-test-sanguin-plus-precis-quune-biopsie-pour-detecter-un-cancer-mortel/>]